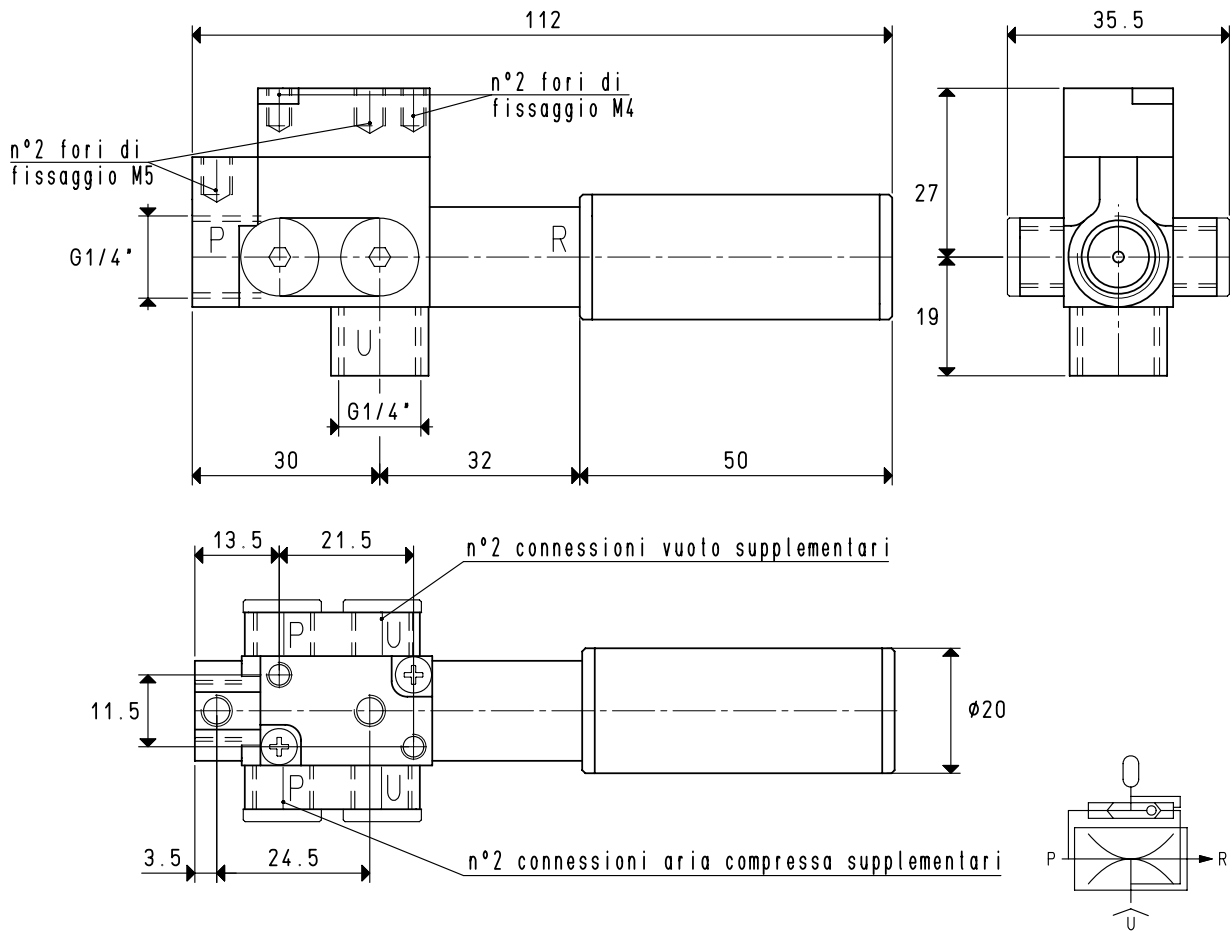


GENERATORI DI VUOTO MONOSTADIO CON ESPULSORE FVG 3-5



- Studiato specificatamente per applicazioni di presa/rilascio ad altissima frequenza
- Massima pressione d'alimentazione: 4 bar
- Disponibili con portate di 3 o 5 mc/h
- Massimo grado di vuoto: -85 KPa
- Espulsore escludibile
- Totalmente realizzato in alluminio anodizzato
- Massima resa anche a basse pressioni d'alimentazione
- Basso consumo energetico
- Semplicità d'installazione
- Peso ridotto



		P=CONNESSIONE ARIA COMPRESSA	R=SCARICO	U=CONNESSIONE VUOTO				
Art.		FVG 3						FVG 5
Quantità di aria aspirata	mc/h		2.6	2.7	2.7	4.5	4.9	4.9
Massimo grado di vuoto	-KPa		40	64	85	34	53	85
Pressione finale	mbar ass.		600	360	150	660	470	150
Pressione di alimentazione	bar		2	3	4	2	3	4
Consumo di aria	NI/s		0.7	0.9	1.2	1.3	1.7	2.2
Temperatura di lavoro	°C				-10 / +80			-10 / +80
Livello di rumorosità	dBA				68			74
Peso	g				84			86

N.B. Tutti i valori di vuoto indicati in tabella sono validi alla normale pressione atmosferica di 1013 mbar ed ottenuti con una pressione di alimentazione costante.

Rapporti di trasformazione: inch = $\frac{\text{mm}}{25.4}$; pounds = $\frac{\text{g}}{453.6} = \frac{\text{Kg}}{0.4536}$

Adattatori per filettature GAS - NPT disponibili a pag. 1.117