

VALVOLE CON OTTURATORE A SFERA

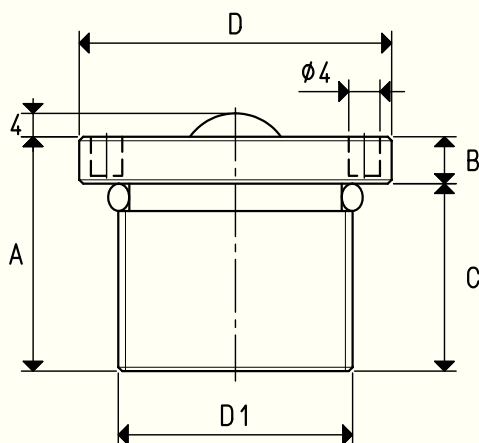
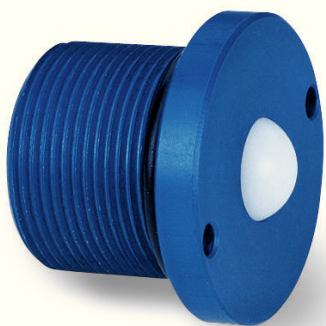
La funzione delle valvole con otturatore a sfera è quella di aprire l'aspirazione e quindi, di creare il vuoto nelle ventose su cui sono applicate, solamente quando il carico da trattenerne va ad azionare la sfera di tenuta.

Sono costituite da un corpo in alluminio anodizzato, una sfera in nylon con funzione di otturatore, una molla di contrasto calibrata ed un tappo filettato di chiusura in ottone.

Opportunamente tarate, garantiscono una perfetta tenuta di vuoto.

Sono consigliate per la realizzazione di piani di staffaggio a depressione.

A richiesta e per quantitativi minimi da definire in fase di ordinazione, è possibile fornirle con dimensioni e materiali diversi.



Art.	A	B	C	D	D1	Peso
22 01 10	30	6	24	40	M30 x 1.5	70

Rapporti di trasformazione: $\text{inch} = \frac{\text{mm}}{25.4}$; $\text{pounds} = \frac{\text{g}}{453.6} = \frac{\text{Kg}}{0.4536}$