

## VENTOSE D'ASPIRAZIONE PER STAMPI A INFUSIONE DI RESINA

Le ventose di aspirazione, appoggiate alla connessione degli stampi per infusione di resina, consentono un rapido collegamento al vuoto e ne garantiscono la perfetta tenuta.

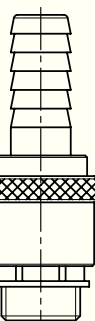
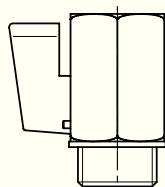
Sono realizzate in gomma siliconica ed il loro supporto è in alluminio anodizzato. Su queste ventose è possibile assemblare valvole manuali a due vie, raccordi ad innesto rapido o semplicemente dei raccordi per tubi flessibili.

Sono disponibili nelle due versioni illustrate ma, su richiesta, possono essere fornite con dimensioni e conformazioni diverse.

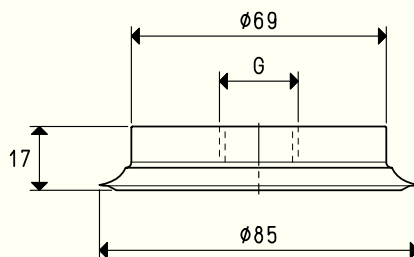
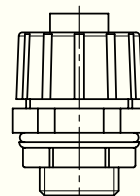


Raccordo ad innesto rapido

Valvola manuale a due vie



Raccordo per tubo TPR



Art.	Massima portata consigliata mc/h	Valvola manuale a due vie art.	Raccordo ad innesto rapido art.	Raccordo per tubo TPR art.	Peso g	G Ø
08 85 15 S 1/2"	20	13 03 11	RR1/2"	RTPR1/2"	108	G1/2"
08 85 15 S 3/4"	40	13 03 11	RR3/4"	RTPR3/4"	103	G3/4"

**N.B.** Le valvole a due vie ed i raccordi non sono parti integranti delle ventose d'aspirazione e pertanto, devono essere ordinate separatamente.