

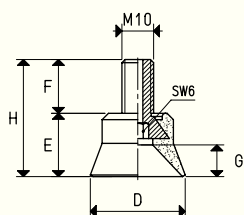
VENTOSE CON SUPPORTO VULCANIZZATO

Di conformazione piuttosto robusta ed a coppa profonda, questa serie di ventose è stata realizzata per movimentare particolari o componenti di carrozzerie, stampati in lamiera d'acciaio.

Sono prodotte con una mescola speciale denominata BENZ, in grado di resistere a lavori gravosi ed al cloro contenuto abitualmente negli olii impiegati per lo stampaggio e l'imbutitura delle lamiere.

Il supporto è in acciaio zincato ed è vulcanizzato sulla ventosa; sono disponibili delle riduzioni, sempre in acciaio zincato, per consentire di variare la connessione di aspirazione da M10 a filettature gas o NPT.

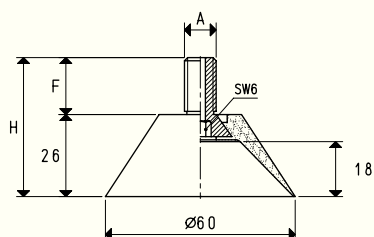
A richiesta e per quantitativi minimi da definire in fase di ordinazione, è possibile fornire le ventose in altre mescole speciali, elencate a pag. 21.



VENTOSE CON SUPPORTO VULCANIZZATO

Art.	Forza Kg	D Ø	E	F	G	H	Materiale supporto	Peso g
08 30 38 *	1.80	30	20	17	10	37	acciaio	20.8
08 40 41 *	3.20	40	23	18	12	41	acciaio	24.9

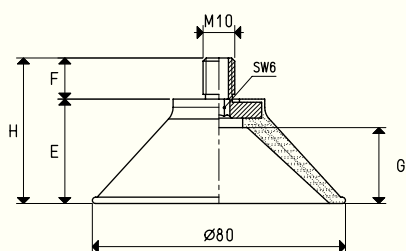
* Completare il codice indicando la mescola: B= gomma BENZ; N= para naturale; S= silicone



VENTOSE CON SUPPORTO VULCANIZZATO

Art.	Forza Kg	A Ø	F	H	Materiale supporto	Peso g
08 60 45 *	7.10	M10	18	44	acciaio	29.5
08 60 45 1/4" *	7.10	G1/4"	10	36	acciaio	34.4

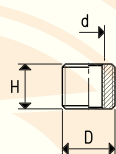
* Completare il codice indicando la mescola: B= gomma BENZ; N= para naturale; S= silicone



VENTOSE CON SUPPORTO VULCANIZZATO

Art.	Forza Kg	E	F	G	H	Materiale supporto	Peso g
08 80 50 *	12.60	33	12,5	26	51	acciaio	58.0

* Completare il codice indicando la mescola: B= gomma BENZ; N= para naturale; S= silicone



RIDUZIONI

Art.	D Ø	d Ø	H	Materiale riduzione	Peso g
00 08 130 *	G1/4"	M10	14	acciaio	4.9
00 08 131 *	G3/8"	M10	14	acciaio	12.8
00 08 254 *	1/4" NPT	M10	14	acciaio	4.8
00 08 255 *	3/8" NPT	M10	14	acciaio	12.7